

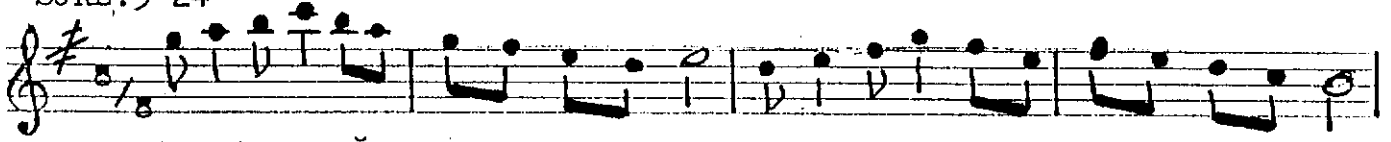
MAHÜR ŞARKI

USULÜ: DÜYEK

♩: 240
SÜRE: 3'24"

"Gerdanına inci takan"

SÖZ: TALİP YILDIZ
MÜZİK: MUSTAFA MALAY



A R A N A Ğ M E



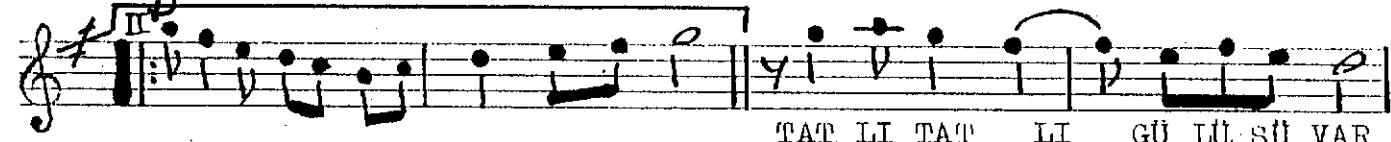
GER DA NI NA İN CI TA KAN A LEV A LEV BE Nİ YA KAN



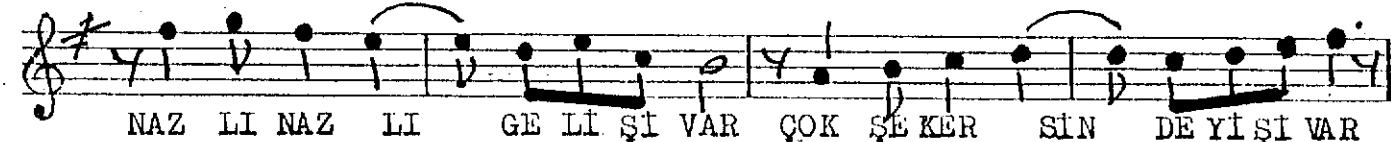
YE ŞİL YE ŞİL DÖ NÜP BA KAN O GÖZ LE Rİ U NU TA MAM



O GÖZ LE Rİ U NU TA MAM



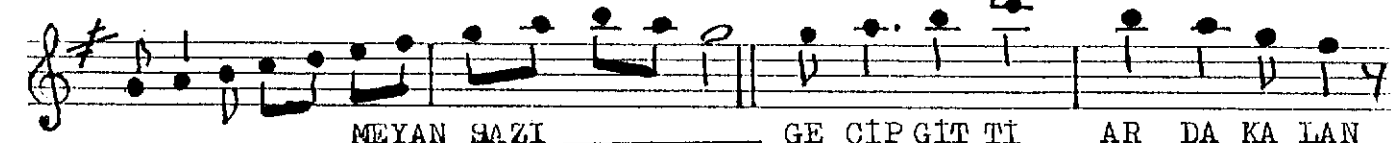
TAT LI TAT LI GÜ LÜ ŞÜ VAR



NAZ LI NAZ LI GE Lİ Şİ VAR ÇOK ŞE KER SİN DE Yİ Şİ VAR



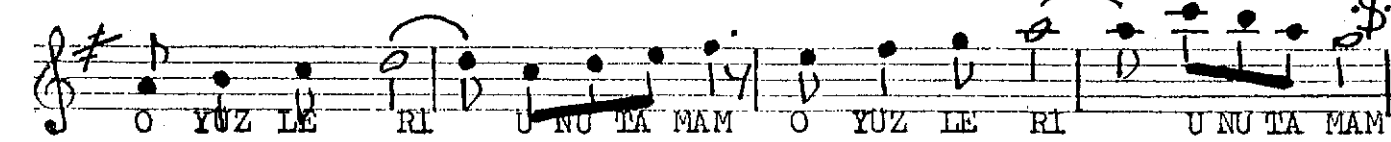
O SÖZ LE Rİ U NU TA MAM O SÖZ LE Rİ U NU TA MAM



MEYAN SAZI GE ÇİP GİT Tİ AR DA KA LAN



HA YAT YA LAN DÜN YA YA LAN U TA NIN CA AL AL O LAN



O YÜZ LE Rİ U NU TA MAM O YÜZ LE Rİ U NU TA MAM

GERDANINA İNCİ TAKAN	TATLI TATLI GÜLÜŞÜ VAR	GEÇİP GİTTİ ARDA KALAN
ALEV ALEV BENİ YAKAN	NAZLI NAZLI GELİŞİ VAR	HAYAT YALAN DÜNYA YALAN
YEŞİL YEŞİL DÖNÜPBAKAN	ÇOK ŞEKERSİN DEYİŞİ VAR	UTANINCA AL AL OLAN
O GÖZLERİ UNUTAMAM	O SÖZLERİ UNUTAMAM	O YÜZLERİ UNUTAMAM